

## ■ 標準塗装仕様

適用下地 **窯業系サイディング塗装板** ※適用箇所：屋内外用

### ■ ボンフロン水性UVカットクリアー工法

工程	使用材料	希釈 (%)	所要量 (kg/m <sup>2</sup> )	塗回数	塗間隔 (23℃)	施工方法
洗浄	高圧洗浄機にて洗浄					
1 下塗	ボンフロン水性UVカットクリアー 15kg/缶	清水0~5	0.06~0.08 0.08~0.10	1	2h以上	刷毛・ローラー エアレス
2 上塗	ボンフロン水性UVカットクリアー 15kg/缶	清水0~5	0.06~0.08 0.08~0.10	1	—	刷毛・ローラー エアレス

### ■ ボンフロン弱溶剤クリアー低汚染工法

工程	使用材料	希釈 (%)	所要量 (kg/m <sup>2</sup> )	塗回数	塗間隔 (23℃)	施工方法
洗浄	高圧洗浄機にて洗浄					
1 下塗	ABF#770プライマー 14kg/缶	既調合	0.08~0.10	1	16h以上~ 7日以内	ウールローラー
2 上塗	ボンフロンライトSRクリアー 16kg/セット	ライトシンナー 0~20	0.05~0.07	1	—	ウールローラー

### 施工上の注意

- 窯業サイディングは必ずメーカーと品番を確認してください。
- ローラー塗装の場合はローラーの泡かみにご注意ください。【推奨ローラー：ウレタンくん(大塚刷毛製)】
- ABF#770プライマーの所要量は素地の吸込み状態により変動します。吸込みが著しい素地に対しては、塗回数を増やし吸込みがなくなるまで塗布してください。
- 部材の形状や塗装方法によっては塗布量が変わる可能性があります。
- 基材の凹凸が大きいデザインパネルを塗装する際は、凹部に塗料が入るようにローラーのエッジで塗料を塗り込めてください。
- 塗料のタレやたまりが発生した場合は、カラ刷毛にて充分にならしてください。
- 水性の場合塗料のだれに注意してください。だれ部分が白濁します。
- バリヤーコートは使用しないでください。
- シーリングの養生期間は充分に取ってください。また、シーリングの上には塗装しないでください。
- ABF#770プライマーは湿気硬化製品であるため、開缶後は原則使い切ってください。

### 材料荷姿

材料名	入目
ボンフロン水性UVカットクリアー	15kg/缶
ABF#770プライマー	14kg/缶
ボンフロンライトSRクリアー	16kg/セット
ライトシンナー	16ℓ/缶



窯業系サイディング版 メンテナンスクリアー仕上材

ボンフロン水性UVカットクリアー  
ボンフロン弱溶剤クリアー低汚染

BONNFLOON

**BFC**  
— BONNFLOON —

ボンフロン株式会社 <https://www.bonnflo.co.jp/>

本社 〒101-0054 東京都千代田区神田錦町2-9 コンフォール安田ビル5F

TEL : 03-5217-5101 FAX : 03-5217-5106



ルミフロンはAGC㈱の登録商標です。ボンフロンはボンフロン(株)の登録商標です。

**BFC** ボンフロン株式会社  
— BONNFLOON —

冴え渡る美しさ。効果の続く保護力。  
確かな品質で、新築のような輝きを。

# BONNFLOON

本質を見極めるお客さまへ提案するハイクオリティ

ボンフロクリヤー工法は、素材の美しさを際立たせ、紫外線から素材をしっかり守るフッ素樹脂クリヤー（透明）仕上材です。

## 特徴

### 1 長期にわたり、窯業系サイディング板を保護する耐候性

ボンフロクリヤー工法は高耐候性を有したフッ素樹脂クリヤー仕上材であり、期待耐用年数は約20年となっています。

### 2 窯業系サイディング板を保護するUVカット機能

素材の退色をまねく紫外線をカットし、多彩模様を保護します。

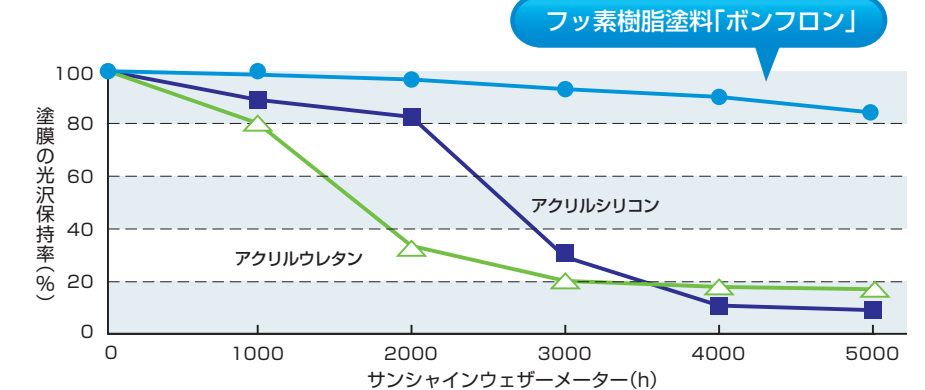
### 3 環境対応型塗料

ボンフロクリヤー工法は、ホルムアルデヒド放散等級F☆☆☆☆にも登録されています。

## 塗料の性能比較

塗料には様々な種類があります。アクリルウレタン樹脂塗料、アクリルシリコン樹脂塗料、フッ素樹脂塗料があり、それぞれの寿命もベースとなる樹脂によって決まります。アクリルウレタン樹脂塗料は約5年相当、アクリルシリコン樹脂塗料は約10年相当の期待耐用年数であるのに対し、フッ素樹脂塗料は約15~20年相当の期待耐用年数になっています。

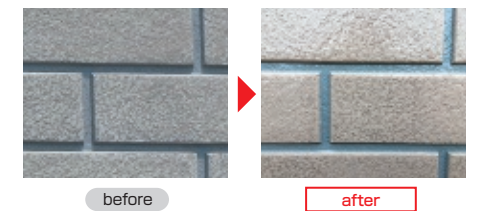
### 塗料の促進耐候性試験



※光沢保持率が80%以下になると塗膜が劣化します。

## 窯業系サイディング板の意匠性

ボンフロクリヤー工法は窯業系サイディング板に塗布することにより、紫外線から躯体や多彩模様を保護するクリヤー塗料です。また少々の劣化であれば、ボンフロクリヤー工法を塗布することにより従来の意匠を蘇らせることが可能です。



## ボンフロクリヤー工法は、建物を長期にわたり保護します。

外壁に使用されている窯業系サイディング板は、紫外線や風雨などによって日々劣化が進んでいます。ボンフロクリヤー工法はその様な劣化要因から、建物を長期にわたり保護します。お施主様の大切な資産である家を守るお手伝いとして、「ボンフロクリヤー工法」をお勧めします。

## 弱溶剤は雨の力でキレイ長持ち!!

### 雨の日に外壁の汚れを雨水で洗い流すセルフクリーニング機能

雨の日に汚れを雨水によって洗い流すセルフクリーニング機能を発揮し、外観を綺麗に保ちます。

